

Profiländerung: GUTEX Ultratherm[®] 50–100 mm



✓ **mehr Sicherheit**

✓ **einfachere Verlegung**

✓ **Wasserführung an der Oberfläche**

✓ **zertifizierte Regensicherheit**

nach Holzforschung Austria

**Ab April 2014: Optimiertes Profil
für GUTEX Ultratherm[®] 50–100 mm**

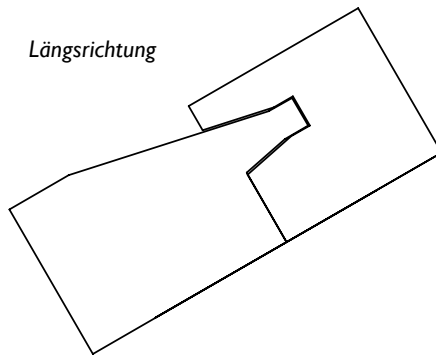
Neues Profil

Maße:

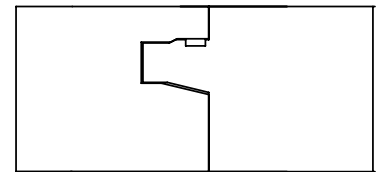
Außenmaß 1780 x 600 mm

Deckmaß 1760 x 572 mm

Längsrichtung



Querrichtung



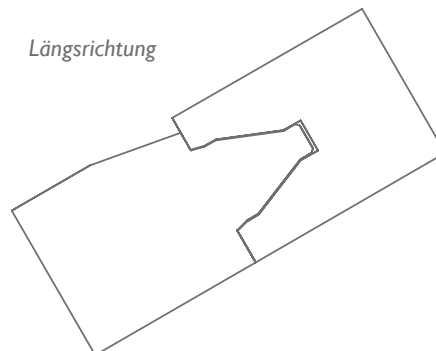
Altes Profil

Maße:

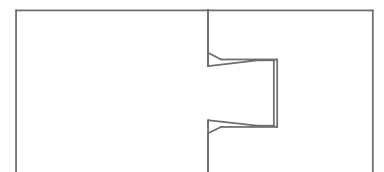
Außenmaß 1780 x 600 mm

Deckmaß 1760 x 568 mm

Längsrichtung

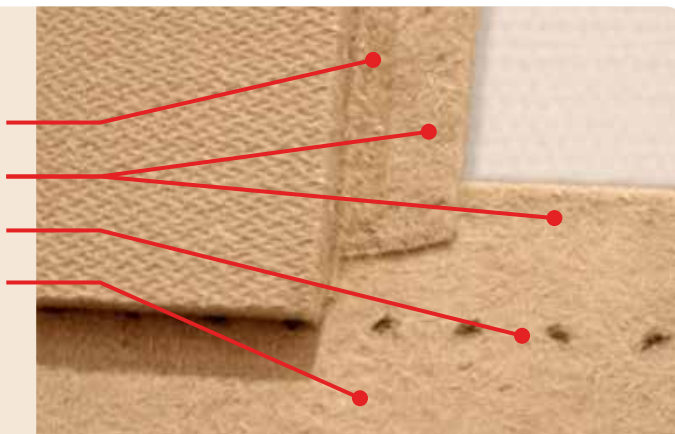


Querrichtung



Ein noch leistungsfähigeres Profil:

- **Wasserführung durch Rinne**
- **Parallele Federprofilierung auf 8 mm**
- **Markierung für mehr Sicherheit**
- **schräges, auslaufendes Längsprofil**



Technische Daten:

Kantenausbildung	Nut und Feder
Dicke (mm)	50/60/80/100
Länge x Breite (mm)	1780 x 600
Deckmaß (mm)	1760 x 572
Quadratmeter pro Platte (m ²)	1,07
Gewicht pro Platte (kg)	9,6/11,5/15,4/19,2
Gewicht pro m ²	9,0/10,8/14,4/18
Platten pro Palette (Stk.)	40/34/26/20
Quadratmeter pro Palette (m ²)	42,72/36,31/27,77/21,36
Gewicht pro Palette (kg)	400
Rohdichte (kg/m ³)	~180
Wärmeleitfähigkeit Nennwert λ_D (W/mK)	0,042
Bemessungswert Wärmeleitfähigkeit λ (W/mK)*	0,045
Nennwert Wärmedurchlasswiderstand R_D (m ² K/W)	1,19/1,43/1,90/2,38
Wärmedurchlasswiderstand R (m ² K/W)	1,11/1,33/1,78/2,22
Dampfdiffusion (μ)	3
sd-Wert (m)	0,15/0,18/0,24/0,30
Druckspannung/-festigkeit (kPa)	150
Zugfestigkeit senkrecht zur Plattenebene (kPa)	30
kurzzeitige Wasseraufnahme (kg/m ²)	≤ 1,0
Strömungswiderstand (kPa·s/m ³)	100
spezifische Wärmekapazität (J/kgK)	2100
Brandverhalten: Euroklasse nach DIN EN 13501-1	E



Bezeichnung: WF-EN 13171-T4-W51,0-CS(10/Y)100-TR30-MU3-AFI00.

*Zul. Nr. 23.15-1404.

Entsorgung: Altholzkategorie A2; Abfallschlüsselnummern nach AVV:030105; 170201



DÄMMLATTEN AUS SCHWARZWALDHOLZ

GUTEX Holzfaserplattenwerk | Gutenberg 5 | D-79761 Waldshut-Tiengen | Telefon +49-7741/6099-0 | Telefax +49-7741/6099-57 | www.gutex.de | E-Mail: info@gutex.de

Hinweis: Druckfehler, Änderungen und Irrtümer vorbehalten. Die vorliegende Broschüre entspricht dem derzeitigen Entwicklungsstand unserer Produkte und verliert bei Erscheinen einer Neuausgabe ihre Gültigkeit. Die Eignung der Produkte ist nicht verbindlich für Einzelfälle besonderer Art. Gewährleistung und Haftung richten sich bei Lieferung nach unseren Allgemeinen Geschäftsbedingungen.

Stand 02/2014 Bildnachweise: Fa. GUTEX